

ARC
LEX

STUDIO LEGALE ASSOCIATO
ALIVERTI REDAELLI CARMELI
CREMONESI AVVOCATI ASSOCIATI

AVV. ROBERTO REDAELLI
r.redaelli@arclex.it

Segreteria: info@arclex.it
URL: www.arclex.it

Milano 20122
via Gaetano Donizetti, 2
Tel. +39.02.54.55.732 r.a.
Tel. +39.02.55.14.075 r.a.
Fax +39.02.54.01.01.15

Gorgonzola (MI) 20064
via Restelli, 4
Tel. +39.02.89.35.60.94 r.a.
Fax +39.02.89.35.60.95

Como 22100
viale Varese, 71/A
Tel. +39.031.268.379 r.a.
Fax +39.031.275.78.25

c.f. - p.iva 02759380138

CYBERBULLISMO





STUDIO LEGALE ASSOCIATO
ALIVERTI REDAELLI CARMELI
CREMONESI AVVOCATI ASSOCIATI

CYBERBULLISMO



E' il termine che indica atti di Vessazione, umiliazione, molestia, diffamazione, azioni aggressive indirette effettuati tramite mezzi elettronici come l'e-mail, la messaggistica istantanea, i social network, i blog, i telefoni cellulari, i cercapersone e/o i siti web.



STUDIO LEGALE ASSOCIATO
ALIVERTI REDAELLI CARMELI
CREMONESI AVVOCATI ASSOCIATI

DEFINIZIONE DI CYBERBULLISMO

Bullismo elettronico (*cyberbullying*):

Atto aggressivo, intenzionale, condotto da un individuo o un gruppo di individui attraverso varie forme di contatto elettronico, ripetuto nel tempo contro una vittima che non può difendersi (Smith et al., 2008)



STUDIO LEGALE ASSOCIATO
ALIVERTI REDAELLI CARMELI
CREMONESI AVVOCATI ASSOCIATI

Caratteristiche del cyberbullismo



Il bullo può agire, ad esempio, pubblicando foto, video o informazioni private della vittima, spargendo maldicenze attraverso messaggistica con il cellulare o con la posta elettronica, oppure mettendo in atto minacce ripetute (dirette alla vittima) tramite il cellulare o gli strumenti elettronici.

È strettamente connesso alle emozioni morali: la colpa e la vergogna. Fra i meccanismi del disimpegno morale, quello più utilizzato dal bullo è la **DEUMANIZZAZIONE**. Consiste nell'attribuire alle vittime un'assenza di sentimenti umani che frena il nascere e lo svilupparsi del senso di colpa di fronte alla loro sofferenza.

L'assenza di un contatto umano tra bullo e vittima facilita la **DEUMANIZZAZIONE**.



STUDIO LEGALE ASSOCIATO
ALIVERTI REDAELLI CARMELI
CREMONESI AVVOCATI ASSOCIATI

Differenze tra bullismo e cyberbullismo



BULLISMO

Attori definiti: "bullo", "gregari", "vittima", "osservatori".

Sono coinvolte persone della scuola o compagnia, solitamente conosciute.

La conoscenza degli episodi di bullismo circolano all'interno di un territorio ristretto (classe, scuola, compagnia, gruppo sportivo).

CYBERBULLISMO

Qualunque persona (anche con basso potere sociale: "vittime").

Possono essere coinvolte persone di tutto il mondo anche non conosciute.

Il materiale può essere diffuso in tutto il mondo.





STUDIO LEGALE ASSOCIATO
ALIVERTI REDAELLI CARMELI
CREMONESI AVVOCATI ASSOCIATI

Differenze tra bullismo e cyberbullismo

BULLISMO

- Le azioni del fenomeno bullismo possono accadere in tempi definiti: pausa ricreazione, tragitto casa-scuola, cambio negli spogliatoi, etc.
- Contenimento del livello di disinibizione del “bullo”, che dipende dalla dinamica di gruppo.
- Bisogno del bullo di rendersi “visibile”
- Può vedere gli effetti sulla “vittima”.
- Il bullo si nasconde dietro una “maschera”.





STUDIO LEGALE ASSOCIATO
ALIVERTI REDAELLI CARMELI
CREMONESI AVVOCATI ASSOCIATI

Differenze tra bullismo e cyberbullismo

CYBERBULLISMO

- I materiali circolano in qualunque orario: possono permanere sui siti a lungo.
- Alto livello di disinibizione del “bullo” (si fanno cose che nella vita reale sarebbero più contenute).
- Il potere del bullo è accresciuto dall'invisibilità
- Non vede gli effetti.
- Creazione di una personalità virtuale del bullo





STUDIO LEGALE ASSOCIATO
ALIVERTI REDAELLI CARMELI
CREMONESI AVVOCATI ASSOCIATI



Caratteristiche del cyberbullismo

- Anonimato virtuale
- Assenza di relazioni faccia a faccia
- Assenza di limiti di spazio e di tempo
- Ripetitività o reiterazione dell'aggressione
- Squilibrio di potere



STUDIO LEGALE ASSOCIATO
ALIVERTI REDAELLI CARMELI
CREMONESI AVVOCATI ASSOCIATI



ANONIMATO

- Crea una disparità di potere tra bullo e vittima
- Facilita l'espressione di opinioni impopolari e contrarie al sentire comune (disinibizione)
- Permette di sottrarsi alla legge e alle restrizioni previste dalla tutela dei diritti delle persone
- Riduce la capacità riflessiva sui propri valori comportamentali



STUDIO LEGALE ASSOCIATO
ALIVERTI REDAELLI CARMELI
CREMONESI AVVOCATI ASSOCIATI

ASSENZA DI RELAZIONI FACCIA A FACCIA

Annulla l'interazione sociale mediata dal contatto visivo, dal tono della voce, ecc... sfavorendo la percezione delle reazioni della vittima.

La depersonalizzazione implicita nell'uso delle nuove tecnologie e la distanza virtuale sono pericolose su 2 livelli:

- 1) incrementano il "disimpegno morale"
- 2) riducono/annullano la capacità empatica nelle relazioni





STUDIO LEGALE ASSOCIATO
ALIVERTI REDAELLI CARMELI
CREMONESI AVVOCATI ASSOCIATI

ASSENZA DI LIMITI DI SPAZIO E TEMPO

Il cyberbullismo potenzialmente si consuma ovunque e in ogni istante. Questo rende difficoltoso individuare luoghi e tempi in cui tali dinamiche relazionali avvengono, con la conseguenza che il fenomeno appare meno riconoscibile e di più difficile gestione.





STUDIO LEGALE ASSOCIATO
ALIVERTI REDAELLI CARMELI
CREMONESI AVVOCATI ASSOCIATI

RIPETITIVITA' DELL'AGGRESSIONE



Un solo episodio, divulgato a migliaia di astanti (spettatori), ad esempio la pubblicazione di un video su YouTube, può arrecare un potenziale danno alla vittima anche senza la sua ripetizione nel tempo; il video è sempre disponibile, può essere visto da migliaia di persone in tempi diversi.

Lo stesso contenuto offensivo divulgato da un bullo può essere diffuso a cascata tra i riceventi, eventualmente anche non implicati nella relazione bullo-vittima.

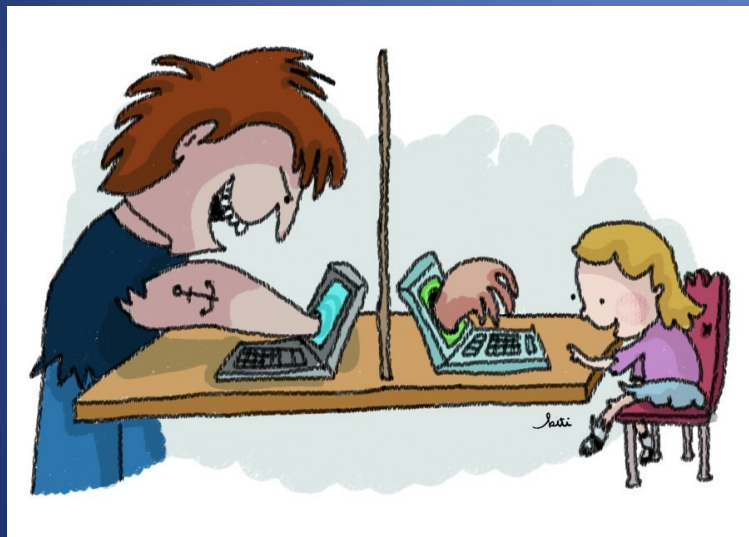
Non è quindi necessario, che l'atto offensivo venga ripetuto dallo stesso aggressore nel tempo.

Una vasta platea di spettatori potrà comunque amplificare l'effetto dell'aggressione, con risultati devastanti per la vittima.



STUDIO LEGALE ASSOCIATO
ALIVERTI REDAELLI CARMELI
CREMONESI AVVOCATI ASSOCIATI

SQUILIBRIO DI POTERE



Nel bullismo tradizionale l'asimmetria di potere è data dallo squilibrio nella forza fisica tra bullo e vittima o da una supremazia numerica o psicologica nei confronti della vittima.

Nel bullismo elettronico anche una sola persona, nel chiuso della propria stanza e senza particolari doti fisiche, può compiere atti di bullismo su un numero illimitato di vittime con poche operazioni telematiche.



STUDIO LEGALE ASSOCIATO
ALIVERTI REDAELLI CARMELI
CREMONESI AVVOCATI ASSOCIATI

Cyberbullismo in Italia

L'11% dei teenager Italiani ha subito atti di **CIBERBULLISMO***

Questo li ha fatti sentire...

per il **28%** depressi

il **5%** ha avuto tendenze suicide

per il **42%** indifesi



In risposta ad atti di cyberbullismo...

il **12%** ha praticato atti di autolesionismo

il **26%** ha evitato contesti sociali

il **18%** ha chiuso il proprio account sui social media



STUDIO LEGALE ASSOCIATO
ALIVERTI REDAELLI CARMELI
CREMONESI AVVOCATI ASSOCIATI

TIPOLOGIE DI CYBERBULLISMO



Manipolazione delle informazioni – Outing: “il bullo” conosce segreti e possiede immagini della “vittima” (prima amica) che diffonde a sua insaputa o contro la sua volontà. Può costringere la “vittima” a pubblicare informazioni e/o immagini di altre persone.

Escludere (“bannare”) - Exclusion: cancellare/estromettere da una chat, gruppo on line di gioco, lista di amici, una persona.

Filmare – Cyberbrashing: videoriprendere un atto di bullismo e pubblicarlo su internet, chiedendo pareri e di votarlo.

Flaming : da fiamma: invio on line di messaggi violenti e volgari

Rivelazione: pubblicazione di informazioni o immagini imbarazzanti su qualcuno

Trickery: spingere una persona, attraverso l’inganno, a rivelare informazioni imbarazzanti e riservate per renderle poi pubbliche in rete.



STUDIO LEGALE ASSOCIATO
ALIVERTI REDAELLI CARMELI
CREMONESI AVVOCATI ASSOCIATI



TIPOLOGIE DI CYBERBULLISMO

Molestie - Harrassment: messaggi e pubblicazioni offensive o volgari, ripetuti nel tempo; **Spyware** – controllare i movimenti on line della vittima; **Telefonate mute.**

Cyberstalking - Cyberpersecuzione: può nascere quando la molestia è particolarmente insistente e diretta verso coetanei con cui si ha un rapporto conflittuale o con cui si è interrotta una relazione affettiva.

Denigrazione - Denigration: azione singola volta a denigrare l'altro (una foto deformata, immagini porno) che può produrre effetti indefiniti e a cascata.

Sostituzione dell'identità - Impersonation: il bullo, riuscito ad accedere alla password della vittima, invia messaggi ad altre persone o pubblica dati, "spacciandosi" per quella persona, al fine di cambiare o distruggere l'immagine della stessa.



STUDIO LEGALE ASSOCIATO
ALIVERTI REDAELLI CARMELI
CREMONESI AVVOCATI ASSOCIATI



COME VIENE AGGREDITA LA VITTIMA

Diverse sono le modalità che i ragazzi raccontano di poter mettere in atto una volta individuata la vittima:

- si rubano e-mail, profili, o messaggi privati per poi renderli pubblici (48%),
- si inviano messaggi aggressivi e minacciosi (52%, lo fanno soprattutto le femmine preadolescenti, la cui percentuale raggiunge il 61%),
- vengono appositamente creati gruppi “contro” su un social network per prendere di mira qualcuno (57%),
- o ancora vengono diffuse foto e immagini denigratorie o intime senza il consenso della vittima (59%, con picchi del 68% nel nord est), o notizie false sull’interessato via sms/mms/mail (58%).
- **La modalità d’attacco preferita dai giovani cyberbulli è la persecuzione della vittima attraverso il suo profilo su un social network (61%).**



STUDIO LEGALE ASSOCIATO
ALIVERTI REDAELLI CARMELI
CREMONESI AVVOCATI ASSOCIATI



Conseguenze del cyber-bullismo

La vittima rifiuta di andare a scuola o fare sport, ma soprattutto è la dimensione della socialità a risentirne:

- il 65% afferma che le vittime non vogliono più uscire o vedere gli amici (con picchi de 70% al centro e tra le femmine dai 12 ai 14 anni),
- il 45% che si chiudono e non si fidano più (anche qui, per le femmine la percentuale sale al 47%).

Nei casi più gravi:

- **Depressione**
- **Autolesionismo**
- **Suicidio**





STUDIO LEGALE ASSOCIATO
ALIVERTI REDAELLI CARMELI
CREMONESI AVVOCATI ASSOCIATI

Segnali di attenzione Il sospetto cyberbullo

Il cyberbullo in genere compie azioni di prepotenza per ottenere popolarità all'interno di un gruppo, per divertimento o semplicemente per noia.

Per il cyberbullismo, in particolare, sono stati definiti alcuni comportamenti specifici che possono scatenare il fenomeno:



- un utilizzo eccessivo di Internet
- un accesso alla rete senza controllo da parte degli adulti
- partecipazione a gruppi online
- può offendere:
- utilizzo di webcam e social network
- utilizzo molto frequente di videogiochi violenti



STUDIO LEGALE ASSOCIATO
ALIVERTI REDAELLI CARMELI
CREMONESI AVVOCATI ASSOCIATI

Segnali di attenzione La sospetta cyber-vittima

- si rifiuta di parlare di ciò che fa online;
- utilizza Internet fino a tarda notte;
- fa un uso eccessivo di Internet;
- ha un calo dei voti scolastici;
- è turbato dopo aver utilizzato Internet.





STUDIO LEGALE ASSOCIATO
ALIVERTI REDAELLI CARMELI
CREMONESI AVVOCATI ASSOCIATI

CONSIGLI

- non rispondere a e-mail o messaggi molesti e offensivi;
- non rispondere a chi insulta o prende in giro;
- non rispondere a chi offende nelle chat o esclude da una chat;
- salvare i messaggi offensivi che si ricevono (whatsapp, e-mail), prendendo nota del giorno e dell'ora in cui il messaggio è arrivato;
- cambiare il proprio nickname;
- cambiare il proprio numero di cellulare e comunicarlo solo agli amici;
- utilizzare filtri per bloccare le e-mail moleste;
- non fornire mai dati personali (nome, cognome, indirizzo di residenza) a chi si conosce in chat o sul web;
- parlane immediatamente con un adulto (genitori o insegnanti);
- in caso di minacce fisiche o sessuali, è possibile contattare anche la Polizia.





STUDIO LEGALE ASSOCIATO
ALIVERTI REDAELLI CARMELI
CREMONESI AVVOCATI ASSOCIATI

Regole per gli studenti



- Chiedi il permesso alla persona interessata, prima di pubblicare un'immagine o video su un blog;
- Se ricevi materiale offensivo non pubblicarlo, conservalo e informa un adulto;
- Cambia la password periodicamente;
- Non dare amicizia on line a persone che non conosci realmente;
- Ogni volta che usi telefonini o navighi in internet ricorda che stai lasciando impronte che possono essere sempre rintracciate dalle Forze dell'Ordine;

ARC
LEX

STUDIO LEGALE ASSOCIATO
ALIVERTI REDAELLI CARMELI
CREMONESI AVVOCATI ASSOCIATI

AVV. ROBERTO REDAELLI
r.redaelli@arclex.it

Segreteria: info@arclex.it
URL: www.arclex.it

Milano 20122
via Gaetano Donizetti, 2
Tel. +39.02.54.55.732 r.a.
Tel. +39.02.55.14.075 r.a.
Fax +39.02.54.01.01.15

Gorgonzola (MI) 20064
via Restelli, 4
Tel. +39.02.89.35.60.94 r.a.
Fax +39.02.89.35.60.95

Como 22100
viale Varese, 71/A
Tel. +39.031.268.379 r.a.
Fax +39.031.275.78.25

c.f. - p.iva 02759380138

GRAZIE PER L'ATTENZIONE

